




Dopravní opatření při: triatlonový závod IRONMAN 70.3 HRADEC KRÁLOVÉ CYKLISTICKÁ ČÁST

18.8.2024 (uzavírka od 06:00 hod do 16:00 hod)

-  uzavřený úsek (předpoklad 08:00 hod - 16:00 hod -) mimo centrum HK uzavírka od 06:00 do 18:00 hod za posledním závodníkem na trati se začne postupně otvírat uzavřená silnice
-  obousměrná objíždňá trasa pro nákladní automobily
-  obousměrná objíždňá trasa pro osobní automobily



Stávající trvalé DZ, které neodpovídá objíždňým trasám bude zakryto/ zneplatněno/ přeškrtnuto .



KRÁLOVÉHRADECKÝ
KRAJ



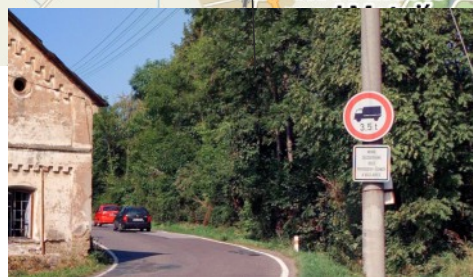
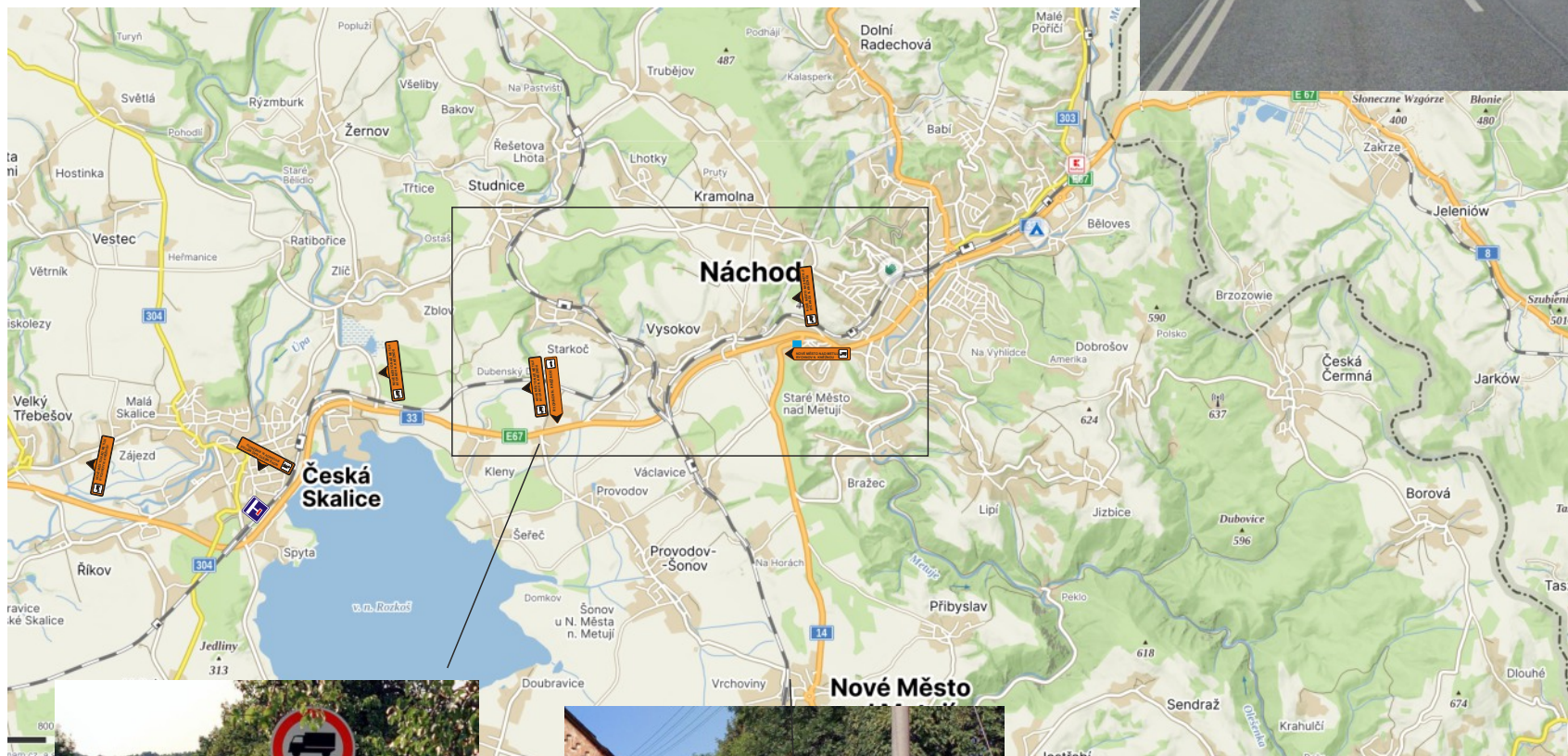
HRADEC KRÁLOVÉ

IRONMAN
70.3 HRADEC KRÁLOVÉ
CZECH REPUBLIC

Kreslí:	PhDr. Denisa Pešková / tel.: 605 320 200 / e-mail: info@dzdhd.cz	DOPRAVNÍ ZNAČENÍ DZHD s.r.o.
Zodp. projektant:	PhDr. Denisa Pešková / tel.: 605 320 200 / e-mail: info@dzdhd.cz	Vševěnovská 224/9b 502 04 Hradec Králové IČO: 179 88 759 DIČ: CZ17988756 tel.: 605 477 445, 605 320 200 www.dzdhd.cz
Kontroloval:	Bc. Jan Pazdžiora / tel.: 605 477 445 / e-mail: info@dzdhd.cz	
Kraj:	Královéhradecký	
Okres:	Hradec Králové, Rychnov n. K., Náchod	
Akce:	IRONMAN 70.3 HRADEC KRÁLOVÉ DOPRAVNÍ INŽENÝRSKÁ OPATŘENÍ	DATUM 07.01.2024 Č.ZAKÁZKY STUPĚN PD DIO MĚŘÍTKO FORMÁT

Dopravní opatření při: triatlonový závod IRONMAN 70.3 HRADEC KRÁLOVÉ

DETAIL 1.

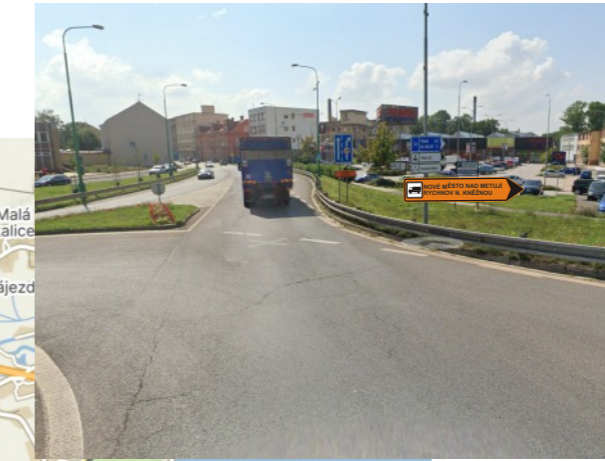
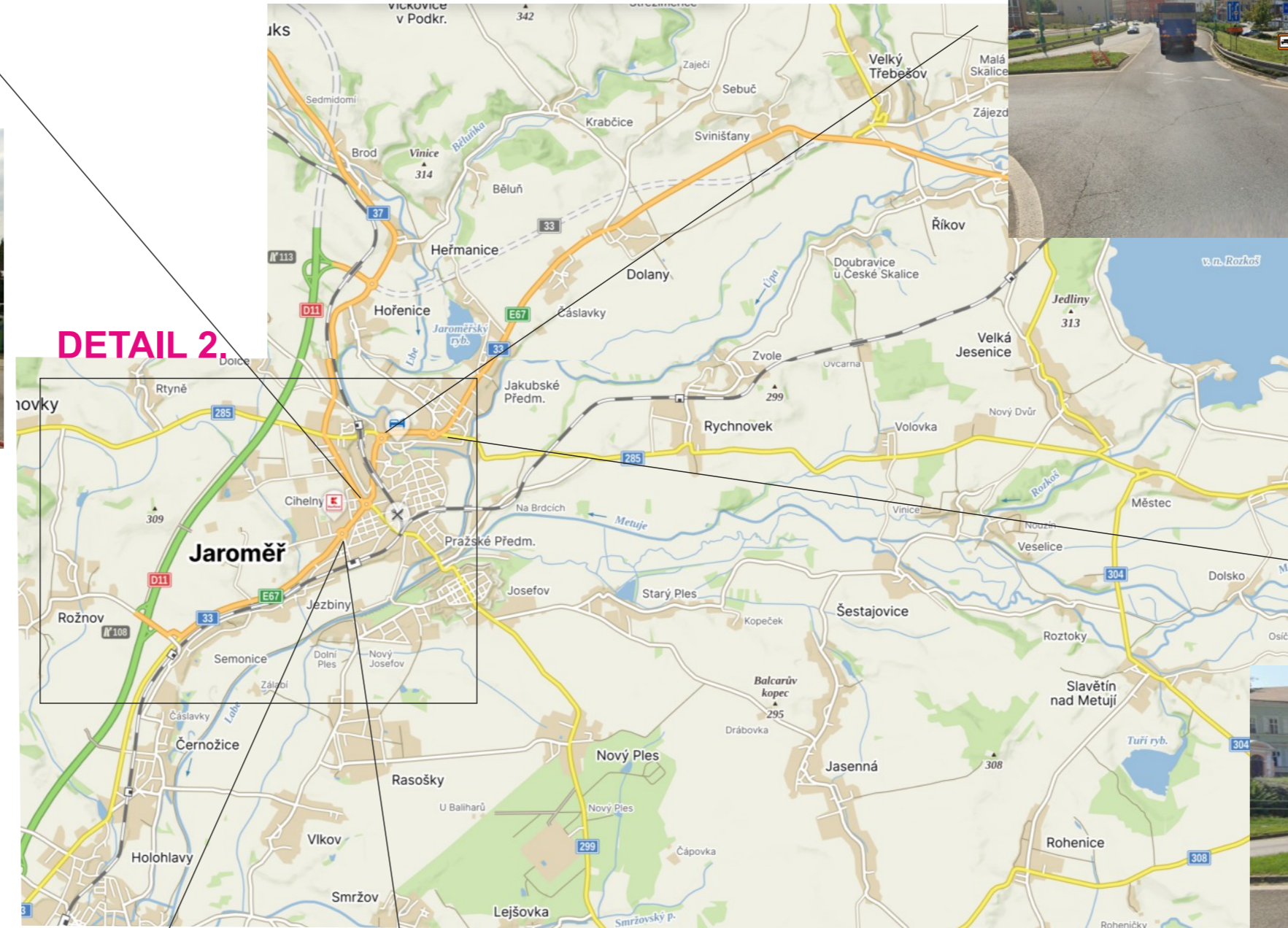


stávající DZ

Stávající trvalé DZ, které neodpovídá objízdným trasám bude zakryto/ zneplatněno/ přeškrtnuto .

Dopravní opatření při: triatlonový závod IRONMAN 70.3 HRADEC KRÁLOVÉ

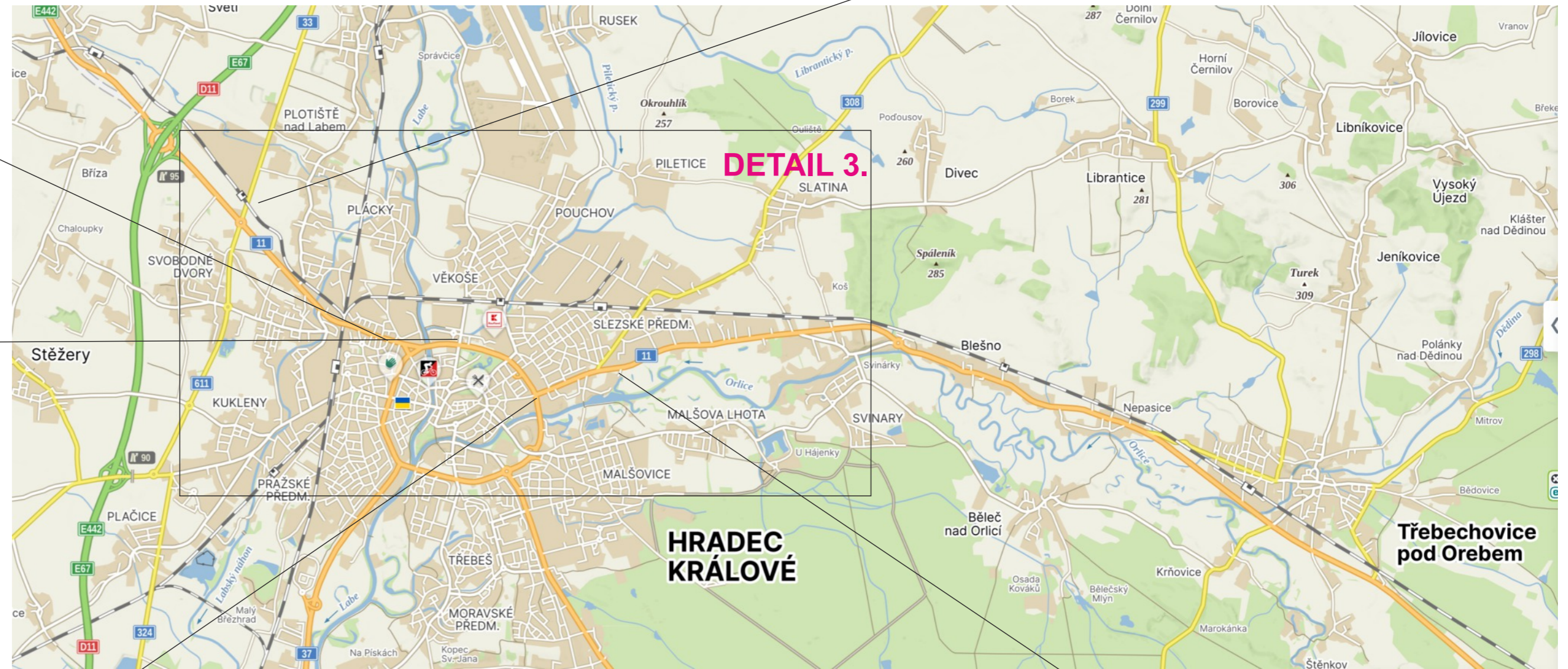
DETAIL 2.



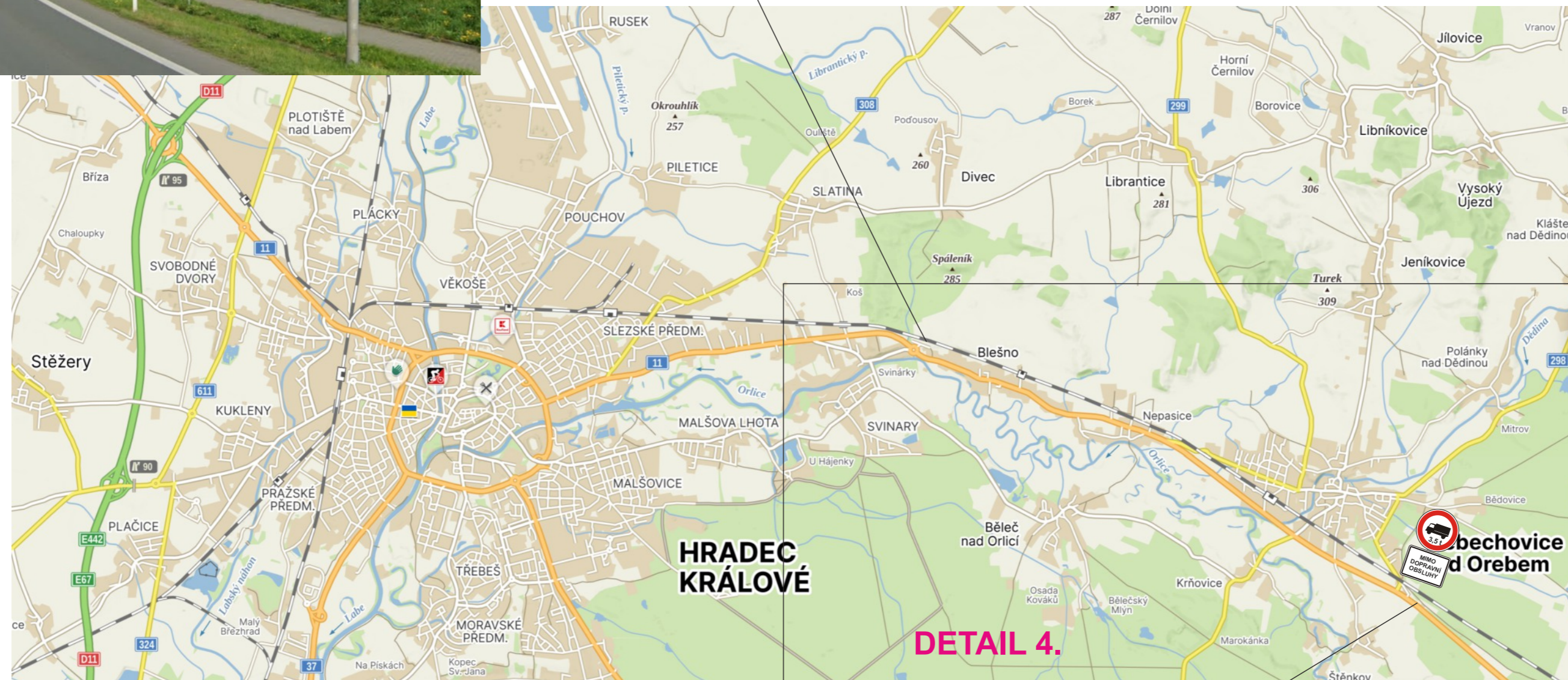
Stávající trvalé DZ, které neodpovídá objízdným trasám bude zakryto/ zneplatněno/ přeškrtnuto .

Dopravní opatření při: triatlonový závod IRONMAN 70.3 HRADEC KRÁLOVÉ

DETAIL 3.



Stávající trvalé DZ, které neodpovídá objízdným trasám bude zakryto/ zneplatněno/ přeškrtnuto .



Stávající trvalé DZ, které neodpovídá objízdým trasám bude zakryto/ zneplatněno/ přeškrtnuto .

Dopravní opatření při: triatlonový závod IRONMAN 70.3 HRADEC KRÁLOVÉ CYKLISTICKÁ ČÁST

DETAIL 5.

18.8.2024 (uzavírka od 06:00 hod do 16:00 hod)

Stávající trvalé DZ, které neodpovídá objízdným trasám bude zakryto/ zneplatněno/ přeškrtnuto .

